



# Art Form

문양거푸집 · 드레인보드 · 배수관



미래 C&S





# Contents

1회용 거꾸집	
전통그래픽	04
모던그래픽	06
특수문양	10
모자이크 계열	16
리브 계열	17
자연석 계열	19
석축 계열	21
도드락 계열	22
전통문양	23
시공사진	25
다회용 거꾸집	31
조형문양	33
드레인보드	35
배수판	37

# 1회용 거꾸집

전통그래픽



■ 농악놀이  
7200×3600×30



■ 탈춤  
7200×1800×30



■ 십장생도  
3600×2400×40



■ 고구려 수렵도  
3600×1800×30



■ 운보 수렵도  
3600×1800×30



■ 견우와 직녀  
3600×1800×30



■ 공산명월  
3600×1800×30



■ 사물놀이 A  
3600×1800×30



■ 사물놀이 B  
3600×1800×30



■ 산수화  
3600×1800×30



■ 소나무와 학  
3600×1800×30



■ 노송도  
3600×1800×30



■ 송학도 1  
3640×1820×40



■ 송학도 2  
3600×1800×30



■ 나전이충농  
2000×1200×30



■ 김홍도(고부놀이 1)  
3600×1800×30



■ 김홍도(무동 1)  
3600×1800×30



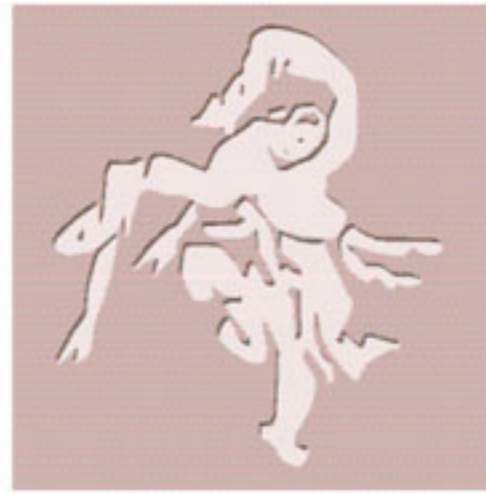
■ 김홍도(서당 1)  
3600×1800×30



■ 김홍도(씨름 1)  
3600×1800×30



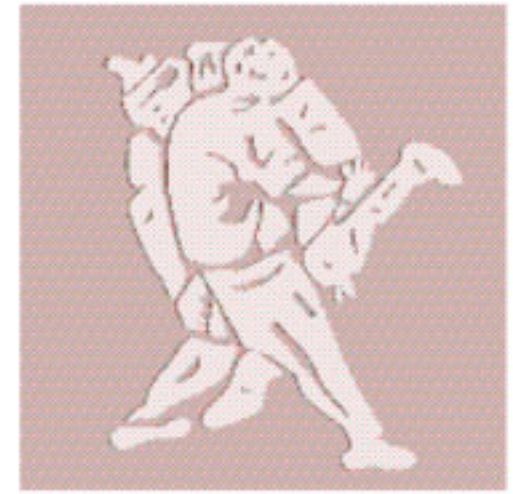
■ 김홍도(고무놀이 2)  
1800×1800×30



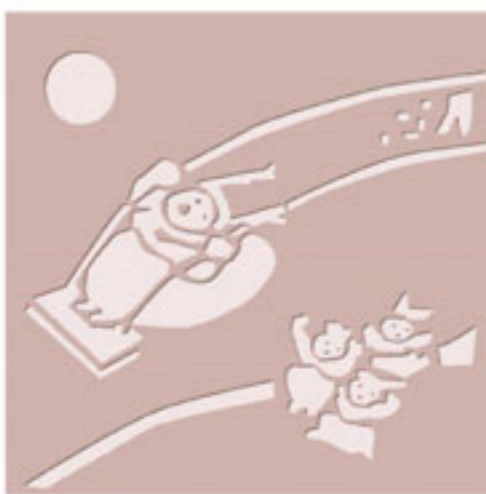
■ 김홍도(무동 2)  
1800×1800×30



■ 김홍도(서당 2)  
1800×1800×30



■ 김홍도(씨름 2)  
1800×1800×30



■ 민속(그네뛰기)  
1800×1800×30



■ 민속(널뛰기)  
1800×1800×30



■ 민속(봉산탈춤)  
1800×1800×30



■ 민속(연날리기)  
1800×1800×30



■ 민속(윷놀이)  
1800×1800×30



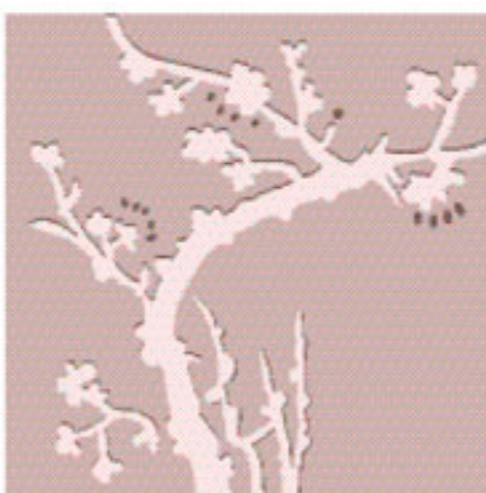
■ 민속(제기차기)  
1800×1800×30



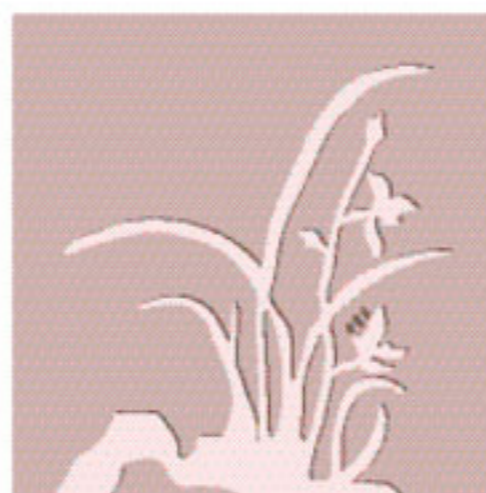
■ 민속(퀴볼놀이)  
1800×1800×30



■ 민속(팽이치기)  
1800×1800×30



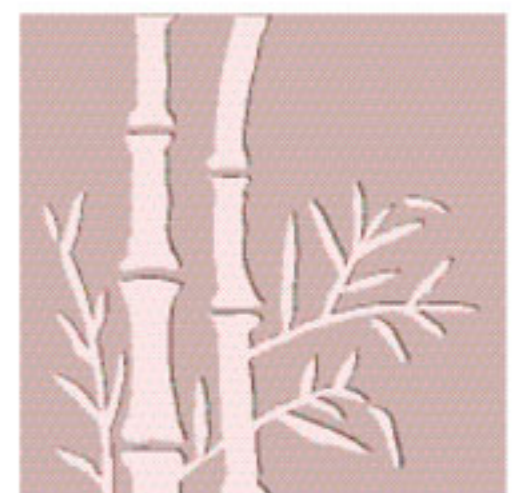
■ 사군자(매 1)  
1800×1800×30



■ 사군자(란 1)  
1800×1800×30



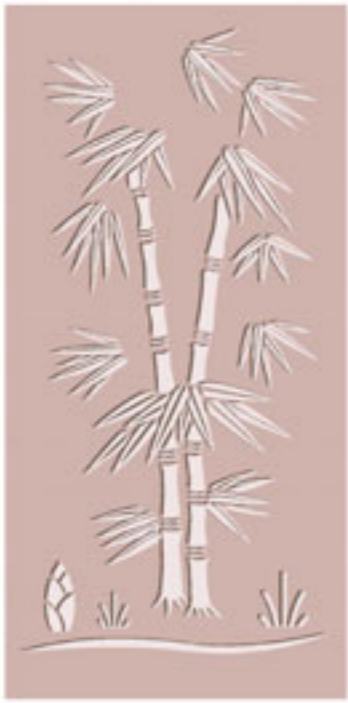
■ 사군자(국 1)  
1800×1800×30



■ 사군자(죽 1)  
1800×1800×30

# 1회용 거푸집

전통그래픽



■ 대나무 1, 2  
① 1820×3640×40  
② 1200×2400×35



■ 학죽도  
1200×2400×35



■ 사군자(매 2)  
900×1800×30



■ 사군자(란 2)  
900×1800×30



■ 사군자(국 2)  
900×1800×30



■ 사군자(죽 2)  
900×1800×30

모던그래픽



■ 배와 산  
7200×1800×30



■ 멀리뛰기  
7200×1800×30



■ 반딧불이  
3300×1600×40



■ 바닷가풍경  
4800×1200×30



■ 풍경  
3600×1800×30



■ 농촌풍경  
3600×1800×30



■ 바다풍경  
3600×1800×30



■ 꽃과 까치  
3600×1800×30



■ 꽃과 나비  
3600×1800×30



■ 배와 일출  
3600×1800×30



■ 철새 A  
3600×1800×30



■ 철새 B  
3600×1800×30



■ 철새 C  
3600×1800×30



■ 철새 D  
3600×1800×30



■ 사계(봄 1)  
3600×1800×30



■ 사계(여름 1)  
3600×1800×30



■ 사계(가을 1)  
3600×1800×30



■ 사계(겨울 1)  
3600×1800×30



■ 스포츠(수영)  
1800×1800×30



■ 스포츠(사격)  
1800×1800×30



■ 스포츠(양궁)  
1800×1800×30



■ 스포츠(배드민턴)  
1800×1800×30



■ 스포츠(핸드볼)  
1800×1800×30



■ 스포츠(테니스)  
1800×1800×30



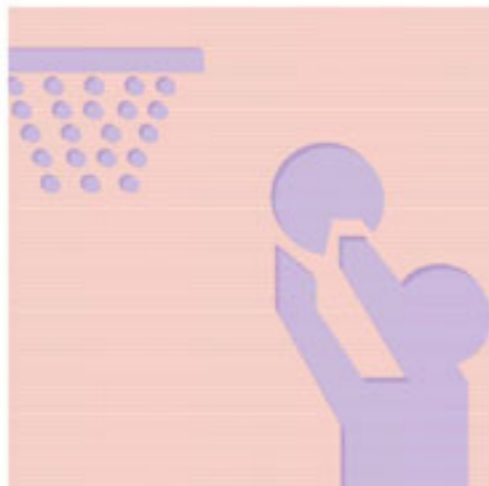
■ 스포츠(탁구)  
1800×1800×30



■ 스포츠(볼링)  
1800×1800×30



■ 스포츠(축구)  
1800×1800×30



■ 스포츠(농구)  
1800×1800×30



■ 스포츠(스케이팅)  
1800×1800×30



■ 스포츠(스키)  
1800×1800×30



■ 스포츠(하키)  
1800×1800×30

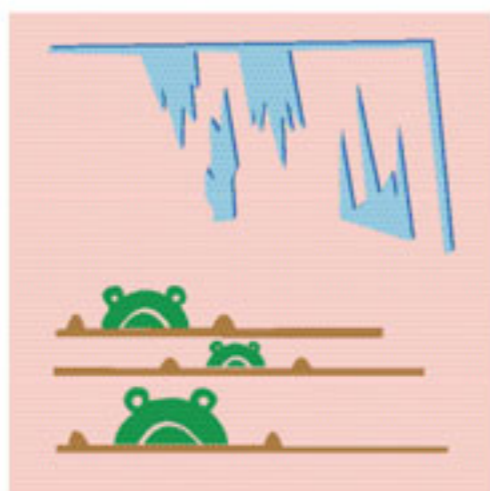


■ 스포츠(육상)  
1800×1800×30



■ 스포츠(역도)  
1800×1800×30

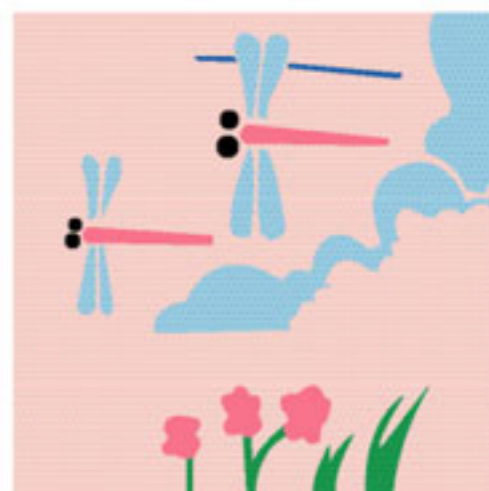




사계(봄2)  
1800×1800×30



사계(여름2)  
1800×1800×30



사계(가을2)  
1800×1800×30



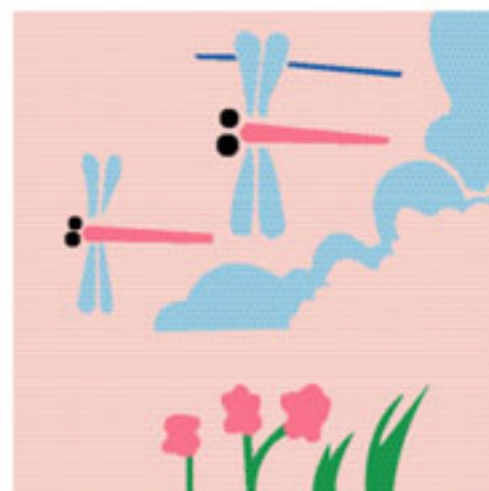
사계(겨울2)  
1800×1800×30



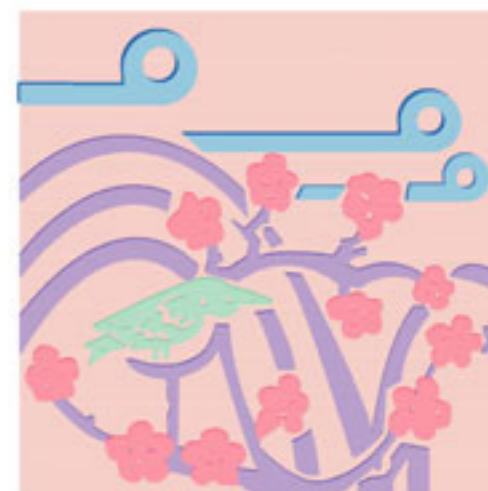
나무  
1800×1800×30



꿈  
1800×1800×30



꽃  
1800×1800×30



세  
1800×1800×30



바다 A  
900×1800×30



바다 B  
900×1800×30



바다 C  
900×1800×30



바다 D  
900×1800×30



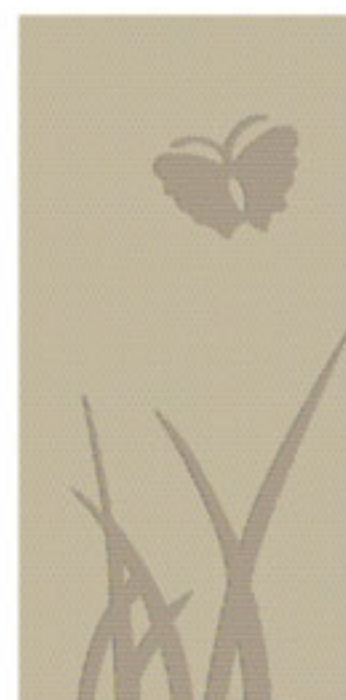
바다 E  
900×1800×30



갈대 A  
900×1800×30



갈대 B  
900×1800×30



갈대 C  
900×1800×30



갈대 D  
900×1800×30



갈대 E  
900×1800×30

# 1회용

## 거푸집

### 특수문양



■ M-101 국화  
910×910×30



■ M-102 나비무늬  
910×910×30



■ M-103 해바라기  
910×910×30



■ M-104 연화무늬  
910×910×30



■ M-105 꽃잎무늬  
600×1200×30



■ M-106 꽃무늬  
600×1200×20



■ M-107 꽃무늬  
910×910×20



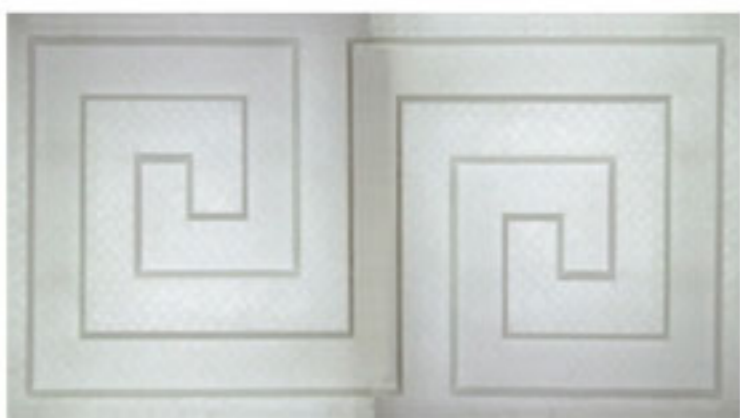
■ M-108 사과 1  
1200×1200×40



■ M-109 사과 2  
1200×1200×40



■ M-110 팔각완자  
1820×1820×40



■ M-111 돌림무늬  
1820×910×40



■ M-112 여의구름1  
1820×910×40



M-113 여의구름2  
600×1200×20



M-114 구름무늬  
600×1200×20



M-115 반딧불이 1  
910×910×20



M-116 반딧불이 2  
910×910×20



M-117 반딧불이 3  
910×910×20



M-118 반딧불이 4  
600×1200×20



M-119 반딧불이 5  
600×1200×20



M-120 갈대와 나비  
600×1200×20



M-121 거북이  
910×910×20



M-122 오리  
910×910×20

# 1회용

## 거푸집

특수문양



M-123 달팽이  
910×910×20



M-124 나비 1  
910×910×20



M-125 나비 2  
600×1200×20



M-126 원형돌무늬  
1820×1820×20



M-127 돌담연결  
910×910×20



M-128A 전통자연석  
1000×1000×30



M-128B 전통자연석  
1000×1000×30



M-129A 기단석  
1200×1200×30



M-129B 기단석  
1200×1200×30



M-130 기단석하층  
1200×1200×30



M-131A 전통담장  
910×910×30



M-131B 전통담장  
910×910×30



M-132A 성곽무늬  
1000×1000×60



M-132B 성곽무늬  
1000×1000×60



M-132C 성곽무늬  
1000×1000×60



**M-133A** 돌담무늬  
600×1200×35



**M-133B** 돌담무늬  
600×1200×35



**M-134** 목재  
600×1200×55



**M-135** 석재  
600×1200×55



**M-136A** 디지털 1  
600×1200×40



**M-136B** 디지털 1  
600×1200×40



**M-137A** 디지털 2  
600×1200×50



**M-137B** 디지털 2  
600×1200×50



**M-138** 캔들리브  
600×1200×60



**M-139A** 빗살사선  
600×1200×35



**M-139B** 빗살사선  
600×1200×35



**M-139C** 빗살사선  
600×1200×35

1회용  
거푸집

특수문양



■ M-140A 기하학 1  
600×1200×40



■ M-140B 기하학 1  
600×1200×40



■ M-140C 기하학 1  
600×1200×40



■ M-140D 기하학 1  
600×1200×40



■ M-141A 기하학 2  
910×910×35



■ M-141B 기하학 2  
910×910×35



■ M-141C 기하학 2  
910×910×35



■ M-141D 기하학 2  
910×910×35



■ M-142 기하학 3  
910×910×30



■ M-143 기하학 4  
910×910×15



■ M-144A 기하학 5  
910×910×45



■ M-144B 기하학 5  
910×910×45



**M-145A** 인조석모자이크  
1050×1050×40



**M-145B** 인조석모자이크  
1050×1050×40



**M-145C** 인조석모자이크  
1050×1050×40



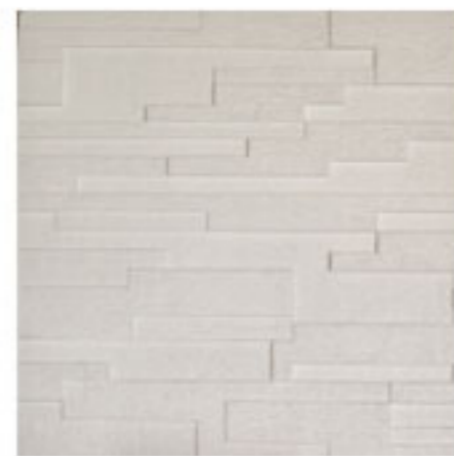
**M-146** 도로공사ex  
1820×910×20



**M-147A** 사선빗살  
1200×1200×40



**M-147B** 사선빗살  
1200×1200×40



**M-148A** 인조석음양각  
1200×1200×35



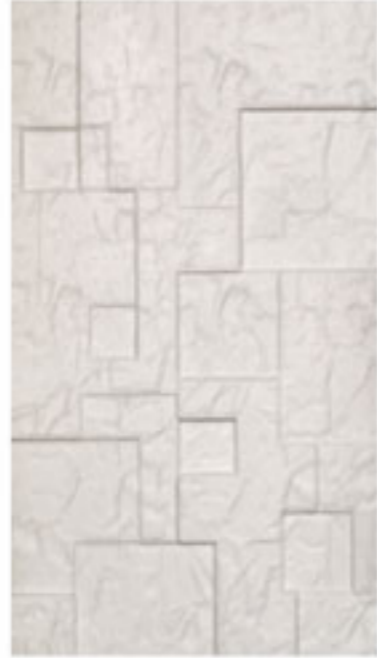
**M-148B** 인조석음양각  
1200×1200×35

1회용  
거푸집

모자이크  
계열



M-201 삼각추상  
600×1200×30



M-202 사각추상  
600×1200×30



M-203 반구추상  
600×1200×30



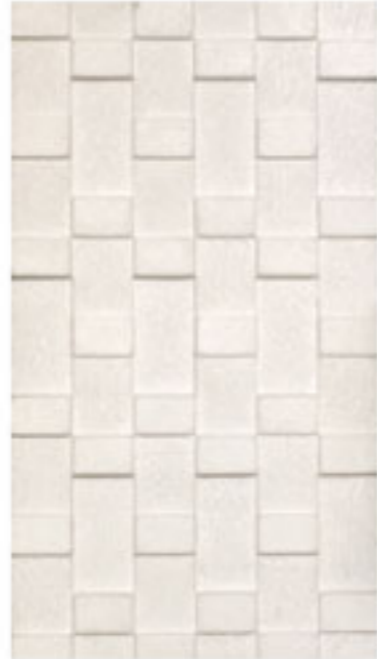
M-204 사각모자이크  
600×1200×30



M-205 병렬모자이크  
600×1200×30



M-206 기하학 모자이크  
600×1200×30



M-207 배둑모자이크  
600×1200×30



M-208A 변형모자이크  
600×1200×30



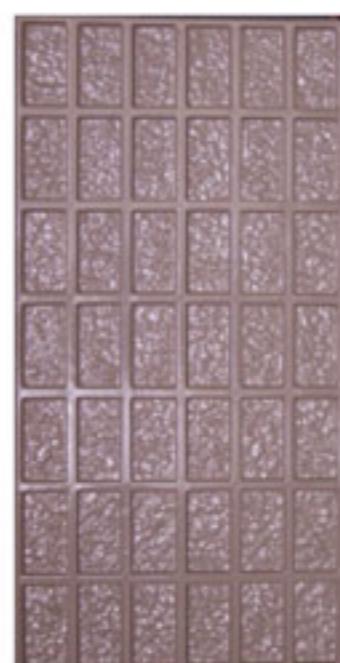
M-208B 변형모자이크  
600×1200×30



M-209 나뭇결모자이크  
600×1200×30



M-210 삼각돌출  
600×1200×40



M-212 사각무늬  
600×1200×25



M-214 사각돌출  
600×1200×40



M-215 자방음벽  
600×1200×30

M-211 삼각돌출  
910×910×40

M-213 사각무늬  
910×910×25





**M-301**  
송관슬라이딩(5칸)  
600×1200×25



**M-302**  
송관무늬(6칸홈)  
600×1200×25



**M-303**  
송관무늬(7칸턱)  
600×1200×25



**M-304**  
삼각도드락리브 600×1200×30

**M-305**  
삼각도드락리브 910×910×30



**M-306**  
삼각큰도드락리브  
910×910×40



**M-307**  
웨이브무늬  
600×1200×30



**M-308**  
파도리브  
600×1200×30



**M-309**  
물결무늬 600×1200×30

**M-310**  
물결무늬 910×910×40



**M-311**  
갠돌리브  
600×1200×30



**M-312**  
잔벽돌리브  
600×1200×30



**M-313**  
잔벽돌무늬 600×1200×20

**M-314**  
잔벽돌무늬 910×910×20



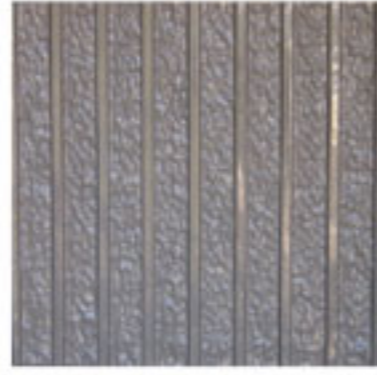
**M-315**  
벽돌불임무늬  
910×910×45

1회용  
거푸집

리브  
계열



M-316  
도드락리브7칸  
600×1200×20



M-317  
도드락리브8칸  
910×910×30



M-318  
도드락리브11칸  
910×910×20



M-319 단리브  
600×1200×20



M-320 직리브8칸  
600×1200×20



M-321 사선리브  
600×1200×20



M-322 석축리브  
910×910×20



M-323 음양각  
600×1200×35

M-324 음양각  
910×910×35



M-325 원형빗살리브  
600×1200×40



M-326 원형리브4칸  
600×1200×40



M-327 원형리브5칸  
600×1200×40



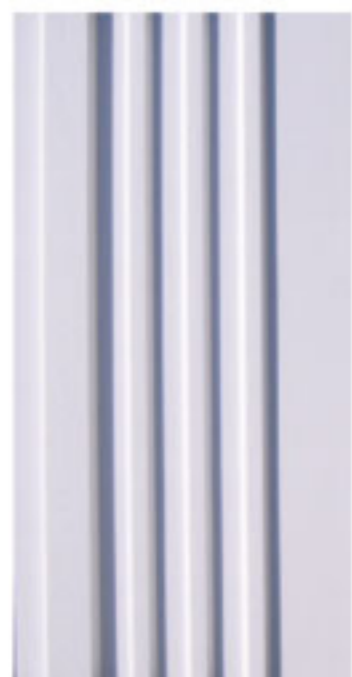
M-328 원형리브5칸  
910×1200×40



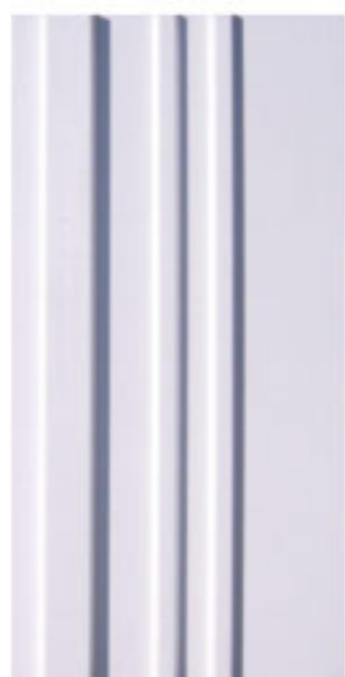
M-329 원형리브5칸  
910×910×40



M-330 원형리브6칸  
600×1200×30



M-331A 요철무늬  
600×1200×45



M-331B 요철무늬  
600×1200×45



M-332 직선줄눈  
1000×400×30



M-333 사선줄눈  
1000×400×30



M-401 크랭크 1  
600×1200×20



M-403 크랭크 2  
600×1200×20



M-406 변형격자 1  
600×1200×20



M-408 변형격자 2  
600×1200×20



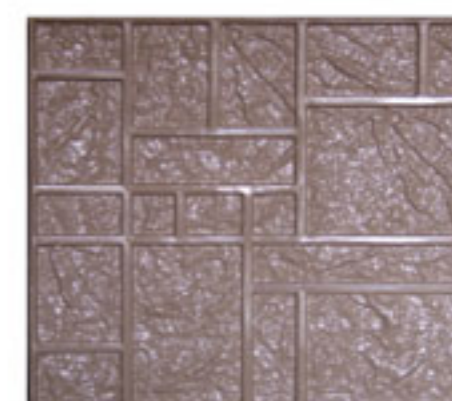
M-402 크랭크 1  
910×910×20



M-404 크랭크 2  
910×910×20



M-407 변형격자 1  
910×910×20



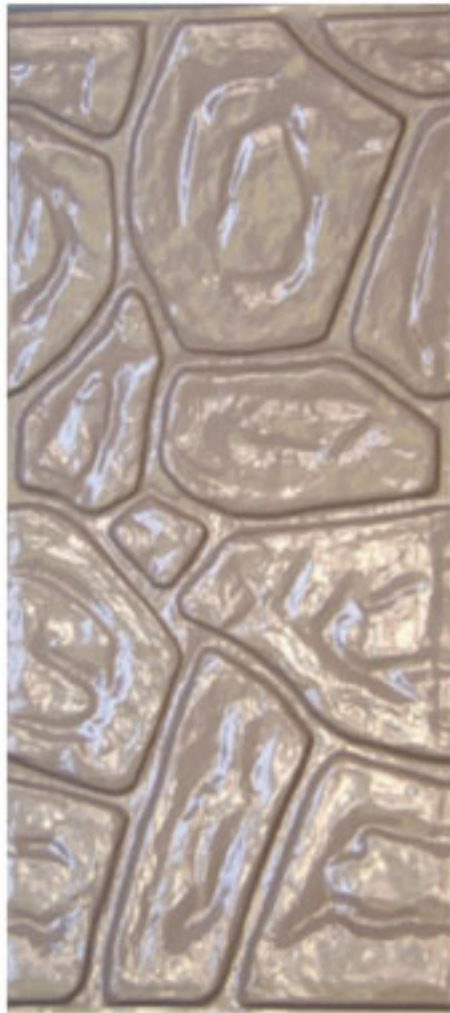
M-409 변형격자 3  
910×910×20



M-405 크랭크 3  
910×910×20

1회용  
거푸집

자연석  
계열



M-410 강돌무늬  
600×1200×20



M-412 자연석 1  
600×1200×20



M-413 자연석 1  
910×910×20



M-415 자연석 3  
910×910×20



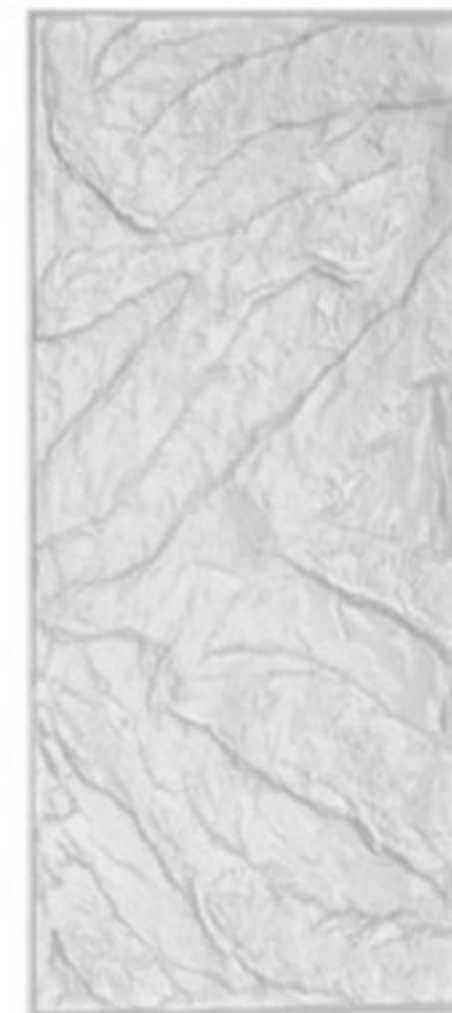
M-414 자연석 2  
910×910×20



M-411 강돌무늬  
910×910×20



M-416 연결자연석  
910×910×20



M-419 샌드스톤 1  
600×1200×35



M-420 샌드스톤 1  
910×910×25



M-417 할석 1  
910×910×20



M-418 할석 2  
910×910×20



M-421 타일돌출  
910×910×35



M-501 잔다듬무늬  
900×600×30



M-502 사선3단  
910×910×20



M-505 석축4단  
910×910×20



M-506 유로석축 1  
600×1200×20



M-503 석축사선  
910×910×20



M-504 석축3단  
910×910×20



M-507 유로석축 2  
600×1200×20



M-508 유로석축 3  
600×1200×20



M-509 겐돌4칸  
600×1200×20



M-510 겐돌6칸  
910×910×20



M-511 변형석축  
600×1200×20

1회용  
거푸집

도드락  
계열



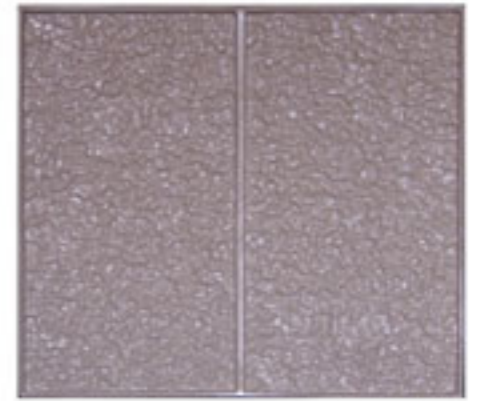
M-601 도드락  
910×910×30



M-602 사각도드락  
600×1200×20



M-603 사각도드락  
910×910×20



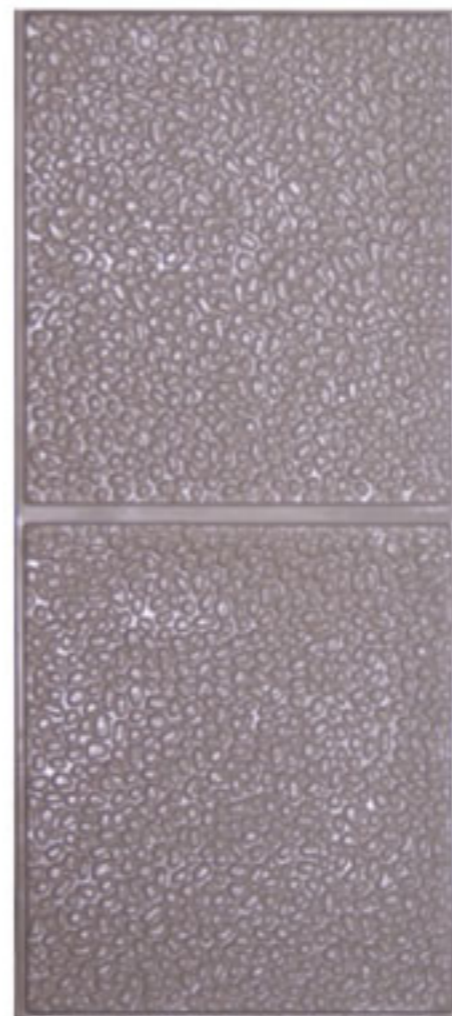
M-604 도드락2단  
910×910×20



M-605 콩자갈  
910×910×20



M-606 콩자갈  
600×1200×30



M-607 콩자갈2단  
600×1200×30



M-608 콩자갈3단  
600×1200×30



M-701 사고석  
910×910×30



M-702 육각무늬 1  
910×910×35



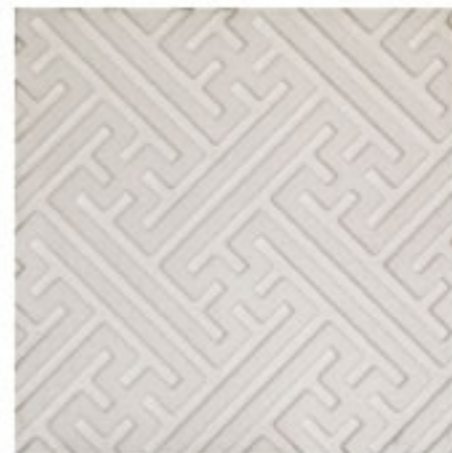
M-703 육각무늬 2  
600×1200×20



M-704 육각무늬 2  
910×910×20



M-705 창호살무늬 1  
910×910×20



M-706 창호살무늬 2  
910×910×30



M-707 창호연결무늬  
600×1200×20



M-708 창호연결무늬  
910×910×20



M-709 사선창호살무늬  
600×1200×20



M-710 대나무살무늬  
600×1200×20



M-711 대나무살무늬  
910×910×20



M-712 파형무늬  
910×910×20



M-713 꽃잎무늬  
910×910×20



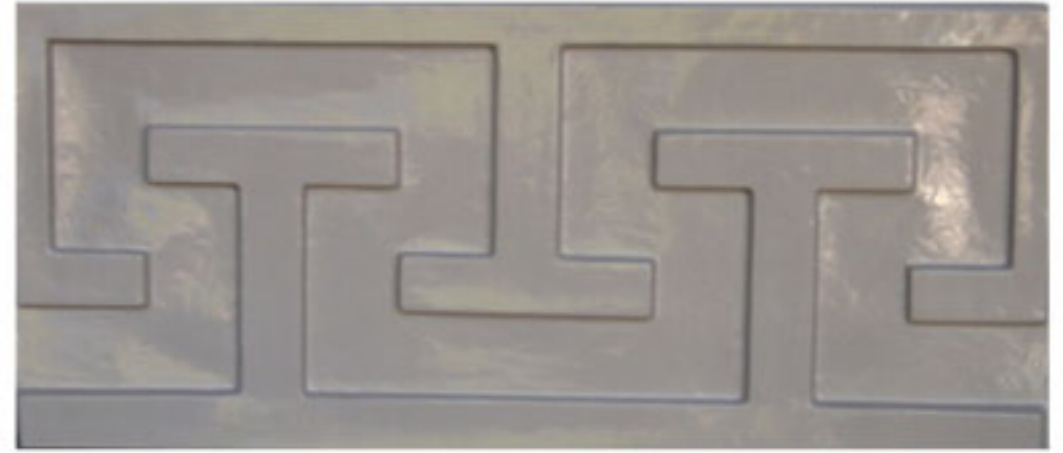
M-714 완자무늬 1  
910×910×20

1회용  
거푸집

전통  
문양



■ M-715 완자무늬 2  
600×1200×20



■ M-716 완자무늬 3  
600×1200×20



■ M-717 연결완자  
600×1200×20



■ M-718 기와완자  
910×910×20



■ M-719 기와변형완자  
910×910×20



■ M-720 꽃완자  
910×910×20



■ M-721 기와  
910×450×20



■ M-722 꽃기와  
910×450×20



■ M-723 변형기와  
910×450×20



■ M-724 변형완자  
910×450×20



■ M-725 쇄금무늬  
910×450×20





M-101 국화  
M-601 도드락 무늬



M-110 팔각완자  
M-702 육각1  
M-407 변형격자1



M-125 나비



M-111 돌림 무늬  
M-112 여의구름



M-134 목재무늬



M-134 목재무늬



M-136A 디지털무늬1  
M-136B 디지털무늬1

1회용  
거푸집

시공  
사진



M-139 빗살사선무늬



M-713 꽃잎무늬



M-140 기하학 1  
M-702 육각 1



M-143 기하학 3  
M-603 사각 도드락



M-209 나뭇결 모자이크  
M-305 삼각 도드락 리브  
M-603 도드락 무늬



M-211 삼각돌출  
M-327 원형리브 5칸



M-212 노송도  
사각무늬



M-305 반딧불이 삼각 도드락



M-306 큰 삼각 도드락



M-307 웨이브 무늬



M-311 캔들 리브



M-315 벽돌불임 무늬  
M-211 삼각돌출



M-324 음양각



M-327 원형리브 5칸

1회용  
거푸집

시공  
사진



M-332 직선줄눈  
M-333 사선줄눈



M-421 송학도1.2, 여의구름  
타일돌출



M-501 잔다듬 무늬



M-133A 돌담무늬  
M-133B 돌담무늬



M-603 사각 도드락



M-701 노송도, 나전이충농  
사고석



M-705 창호살 무늬  
M-709 사선 창호살 무늬



M-721 기와무너



M-724 변형완자



우림건설



삼성 레미안



M-110 송학도1  
M-111 팔각완자  
돌림무너



M-510 송학도1  
갠들 6칸



M-211 송학도2  
삼각돌출

1회용  
거푸집

시공  
사진



M-141 기하학 2



M-144A,B,C 인조석 모자이크



M-717 연결완자



M-317 도드락리브8칸



봄



여름



가을



겨울

다회용  
거푸집



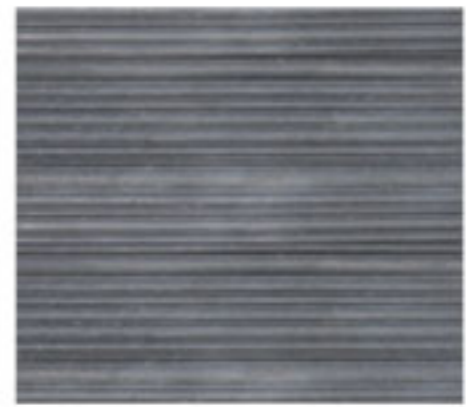
M-01 도드락무늬



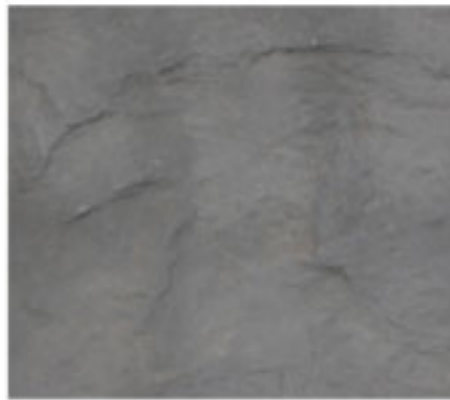
M-02 잔도드락무늬



M-03 원형리브(대)



M-04 원형리브(소)



M-05 마블무늬



M-06 물결무늬



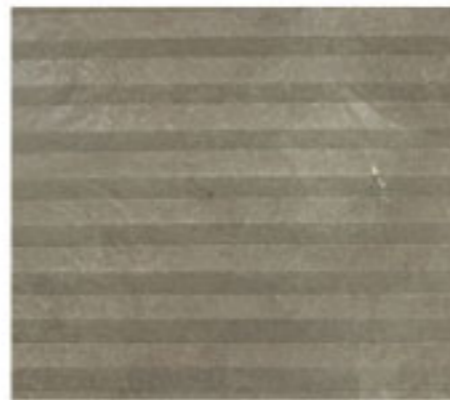
M-07 음양각무늬



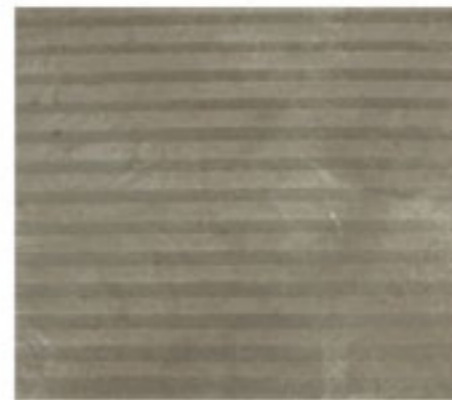
M-08 창호살무늬



M-09 벽돌무늬



M-10 삼각돌출무늬



M-11 수평리브무늬



M-12 아트1



M-13 아트2



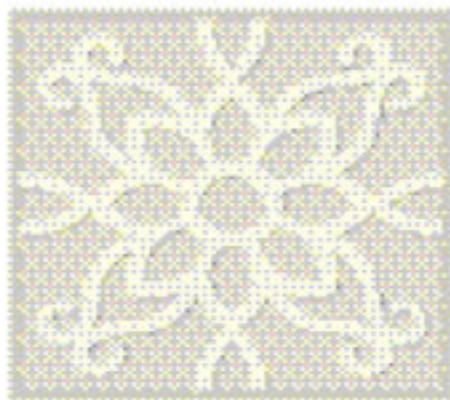
M-14 아트3



M-15 아트4



M-16 아트5



M-17 아트6



M-18 아트7



M-19 아트8



다회용  
거푸집

시공  
사진



방배 래미안



동탄 쌍용예가



문막 아침도시



신정동 SH공사



은평 힐스테이트



오산 세교지구



인창2차 e-편한세상



청암 자이



판교 힐스테이트



한남 리첸시아





용인 홍덕지구



용인 홍덕지구



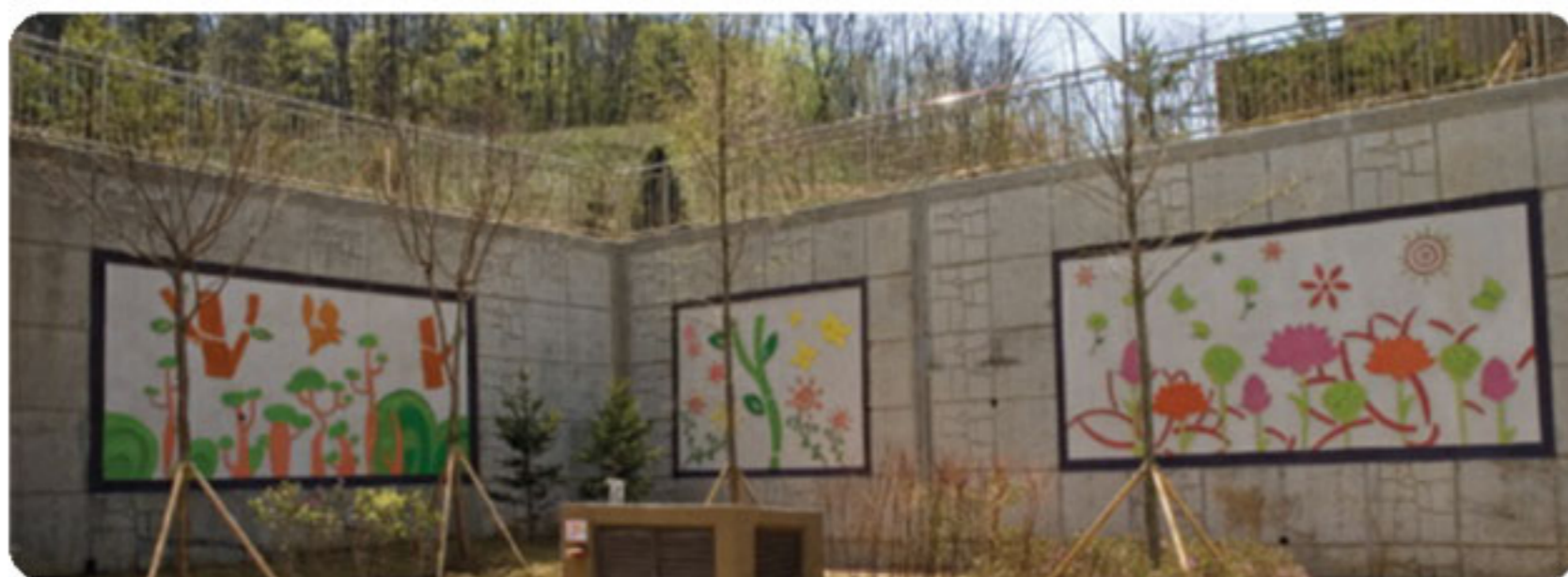
용인 홍덕지구



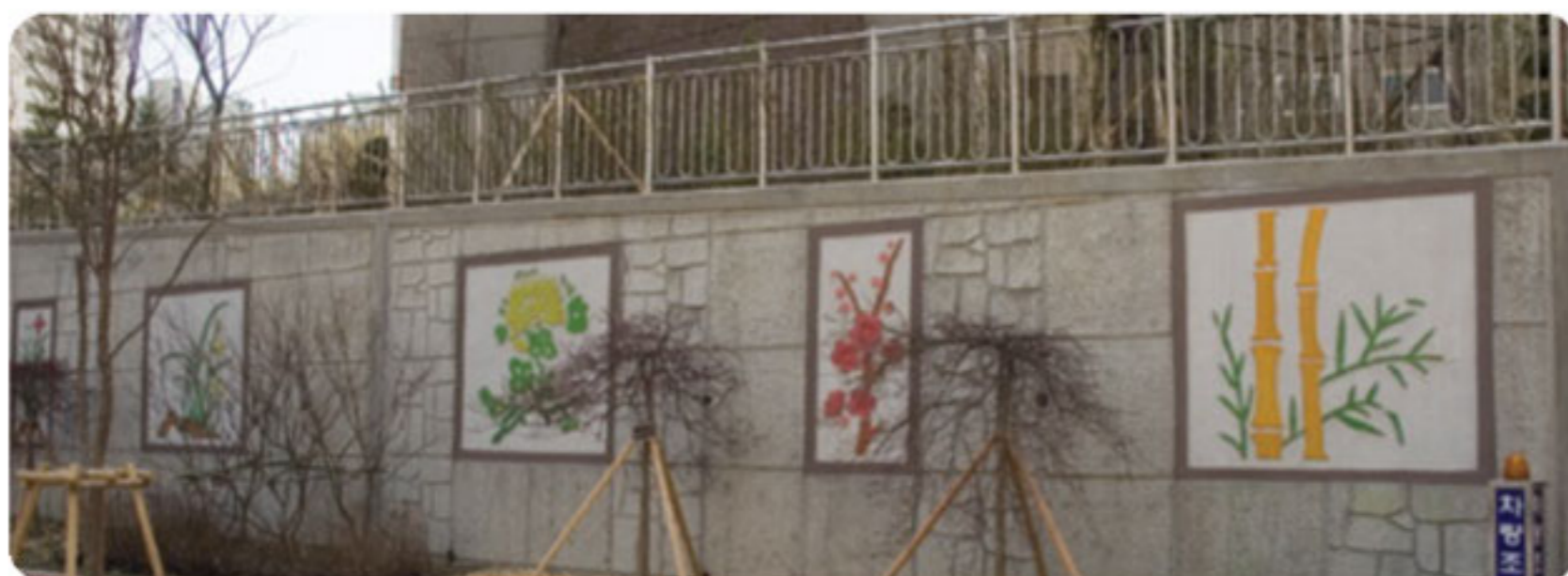
용인 홍덕지구

# 조형 문양

시공  
사진



오산 세교지구



오산 세교지구



용인 구성지구

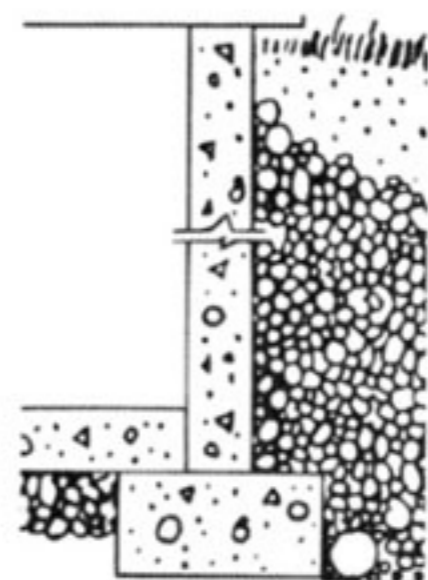


김해터널

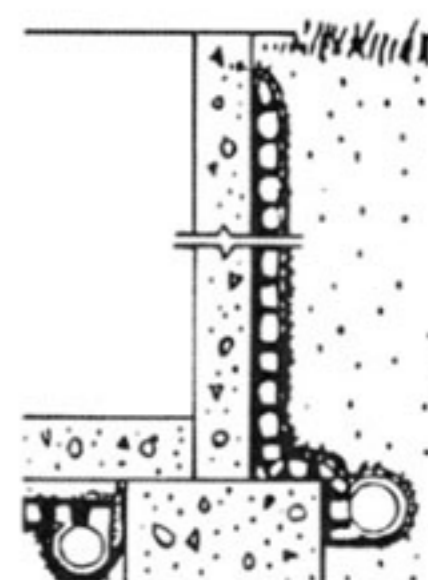
# 드레인 보드

## EURO DRAIN 공법의 특성

기존 자갈배수방법 대신 고강도 입체구조와 형상으로 된 특수 플라스틱 제품에 특수성 필터(부직포)를 접합시켜 복합체 제품인 EURO DRAIN Board를 통과하여 입체구조화된 플라스틱 공간구조로 원활하고 균등히 흘러 지하 배수관 또는 양수관으로 흘러가게 하는 배수 기능으로 지하구조물에 증가하는 수압을 감소시켜 지하구조물의 누수방지 및 안정성을 도모해주는 획기적이고 반 영구적인 배수공법임.



Aggregate Drain System



EURO DRAIN System

## EURO DRAIN 공법비교

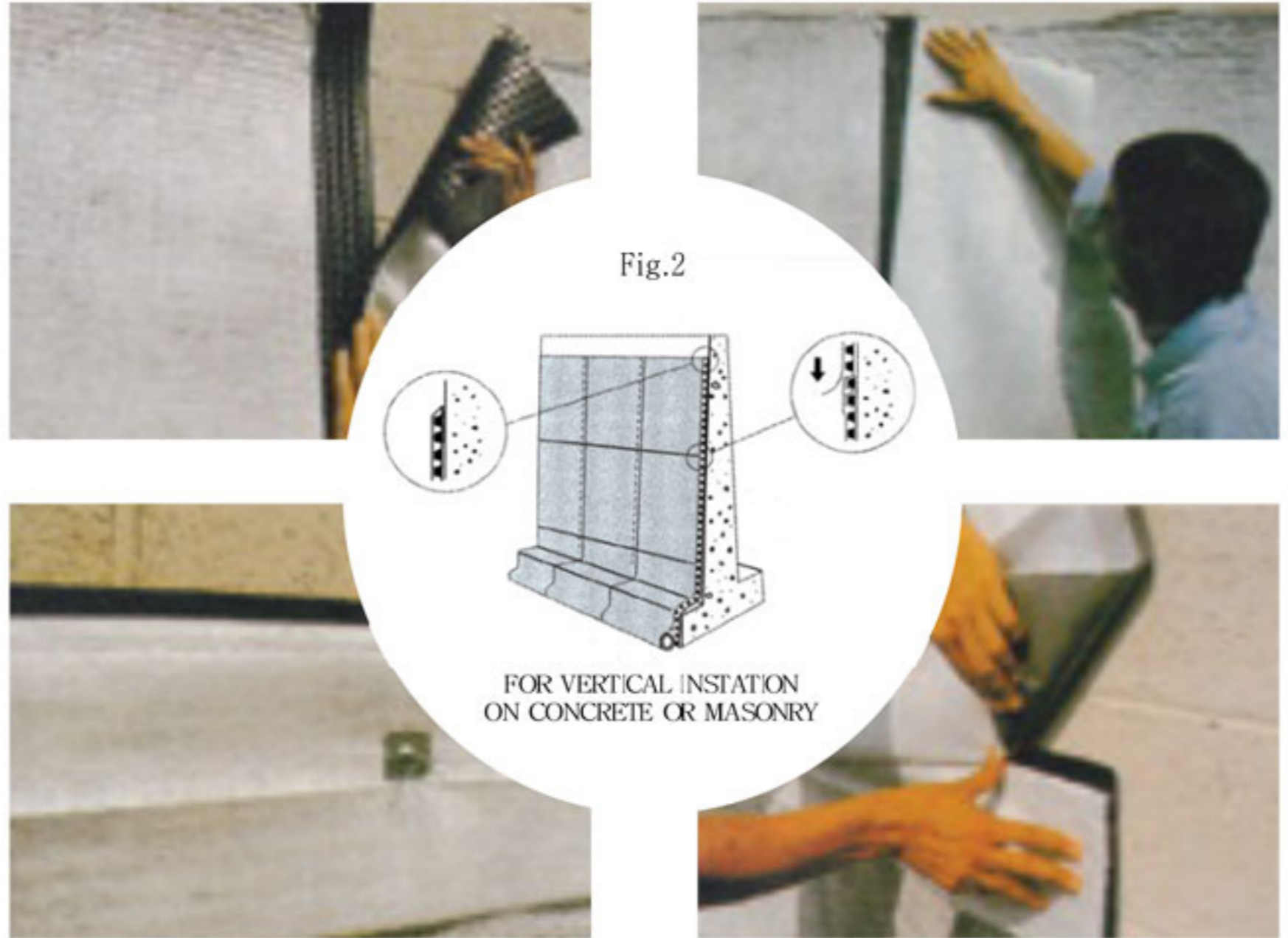
	EURO DRAIN	자갈배수 공법
배수 효과	물의 통로가 영구히 유지됨 · 반영구적인 완전배수	토사유입으로 시간경과 후 배수 효과감소→측압발생요인
공사기간	시공후 일주일 이내 흠뻑 가능	일정기간후 흠뻑 가능
공사금액	자재비 + 인건비(미숙련공)	자갈 + 운반비용 + 중장비 + 인건비(기능공)
자재	EURO Drain Board(Core +부직포)	자갈
장비	중장비 불필요	중장비 필요

## EURO DRAIN BOARD 형상



# 드레인 보드

## EURO DRAIN 설치방법도



## EURO DRAIN 시공방법도

### 판넬의 연결

처음 판넬 1을 코아가 3인치 정도 나올 수 있도록 부착된 부직포를 벗겨서 손질한 뒤 다음 2의 판넬 2인치 정도를 오배랩시켜 부직포를 덮어서 연결한다. 이때 물이 흐르는 방향을 참고하여 겹쳐 나간다.

### 배수관 연결

드레인 파이프: 배수관 아래쪽에 부착된 부직포를 벗기고 파이프 주위를 코아와 가깝게 설치한 후, 파이프 주위를 부직포로 감아 싼 후 코아의 뒤쪽을 접어둔다. (Fig. 1참고)

옹벽 배수공(WEEP HOLE): 홀이 있는 부분 만큼 코아 꼬지를 잘라낸 후 부직포로 덮어둔다. (Fig. 2참고)

### 관말의 처리

부직포를 접어서 관말을 덮어서 처리한다. 이때 판넬 이면의 흠이 유입되지 않도록 수지접착제와 부직포를 접착하면 효과적이다.

### 흠 되매김

EURO DRAIN BOARD 설치 후 7일 이내에 되매김을 해야된다. 때론 설치자의 지침대로 따를 수 있다. 흠은 EURO DRAIN BOARD 보다 6인치 이상으로 채우고 다져야 한다. 다짐 작업중 손상된 부직포를 교환한다.

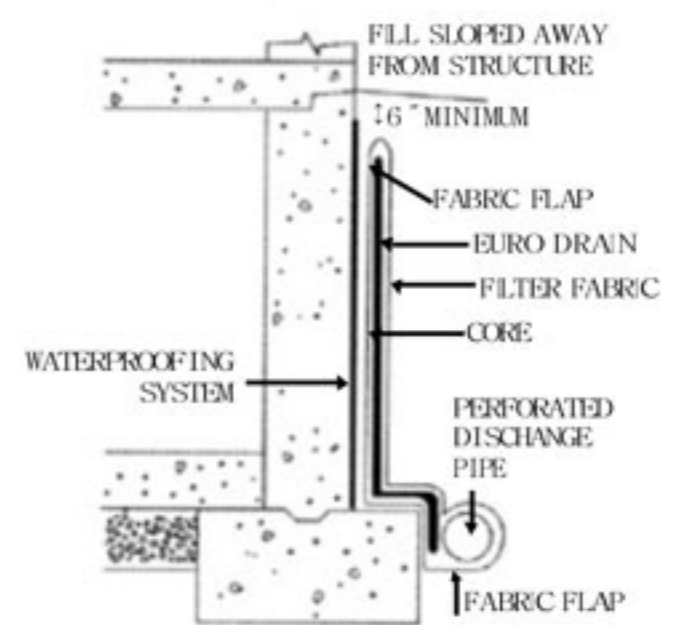


Fig.1 배수관 연결

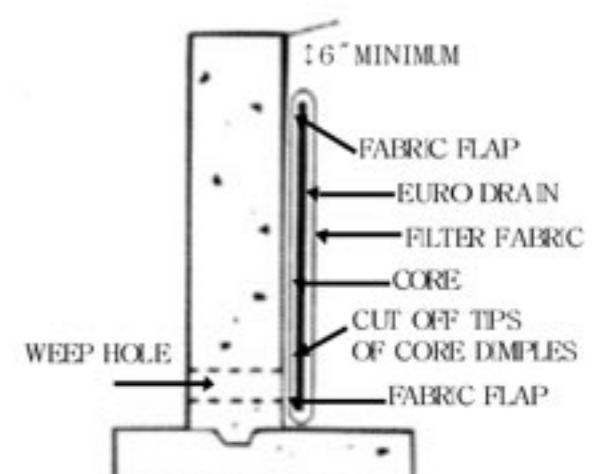


Fig.2 옹벽배수관 처리

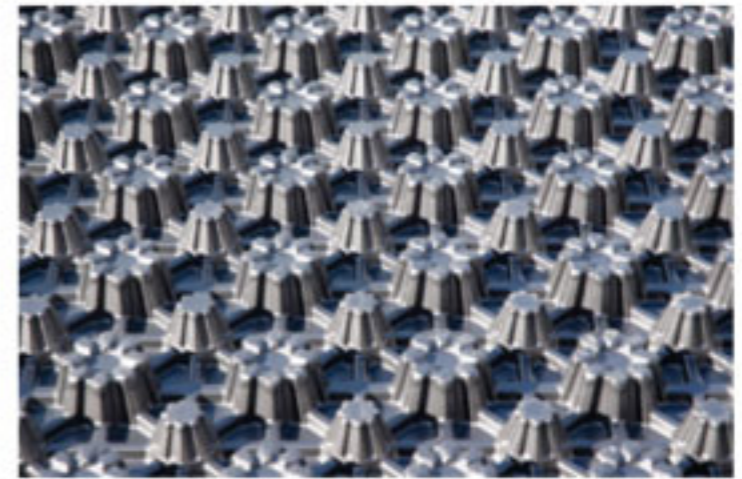
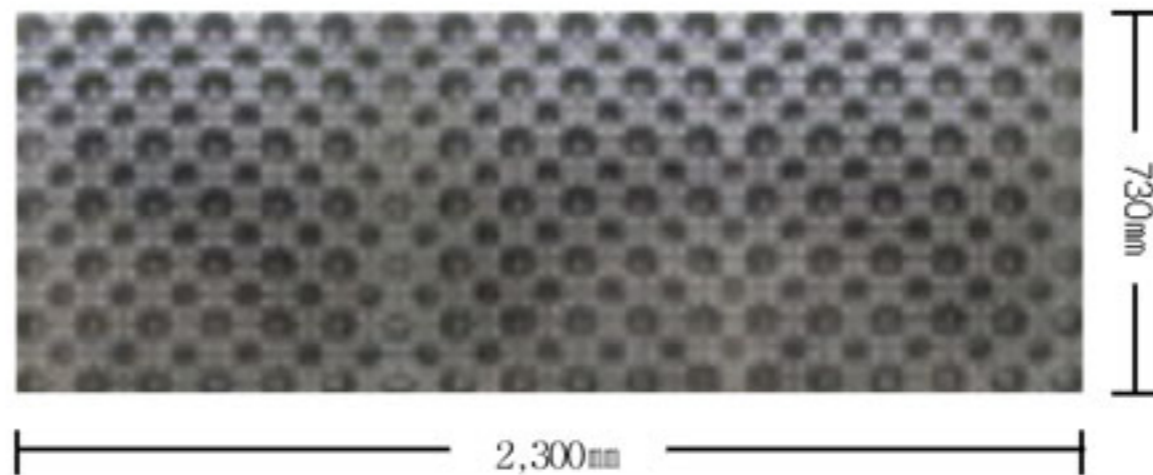
## R형

지하바닥용  
배수판

Size 730×2,300mm

### R형 바닥배수판의 특징

- 크기(730×2,300mm)가 늘어남에 따라 공기와 인건비를 줄일수 있다.
- 이음매의 수가 감소하여 무근 타설시 새어 들어가는 콘크리트양을 줄일수 있다.
- ABS 재질을 사용하여 내충격성 내열성등이 뛰어나다.
- 제품의 유연성이 강화되어 바닥의 요철부위에 시공이 가능하다.
- HOLE과 HOLE사이의 간격이 좁아 기존 배수판의 취약점인 크랙을 방지한다.
- 제품상부가 요철형으로 무근 타설시 와이어매쉬의 이탈을 방지 한다.



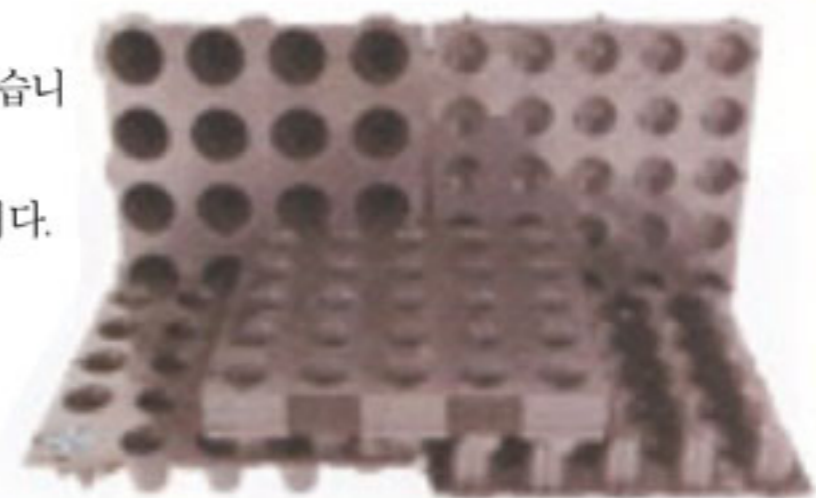
## 일반형

지하바닥용  
배수판

Size 500×500mm

### 일반형 바닥배수판의 특징

- 지하 방수 하자에서 해방됩니다.
- 수명이 영구적이고 누수나 결로로부터 해방됩니다.
- 과도한 하중에도 충분히 견디는 구조로 설계되었습니다.
- 지하구조물의 용수pit(2중 슬라브구조)가 불필요합니다.
- 용수처리용 u-block보다 사용상 편리합니다.
- 지하터파기 및 잔토처리량 등이 감소하여 공사비와 공사 기간을 줄일 수 있어 경제적입니다.
- 바닥의 단열, 보온에 효과가 좋습니다.



### 일반형 바닥배수판의 장점

- 다양한 유수단면 : THK30, 45, 70, 120mm, 200mm
- 내구성 : 합성수지 성형품으로 반영구적
- 내하중성 : 콘크리트 충전구조로 뛰어난 내하중성
- 시공성 : 경량으로 취급 및 절단이 용이하고, 조립시공이 용이하며 경제적입니다.

# 배수판

바닥용

## ES2 방수층 보호형

### ES2 벽체배수판의 특징

구조적으로 안전하다. 설치벽면에 타공을 하지 않아 손상을 주지 않는다.  
 제품 자체에 통기구가 있어 지하 실내의 쾌적함을 높여준다.  
 ART 패널이다.  
 손쉬운 시공과 다양한 디자인을 연출하여 지하주차장의 환경을 업그레이드 시켜준다.  
 하자보수가 자유롭고 안전하다.



정면

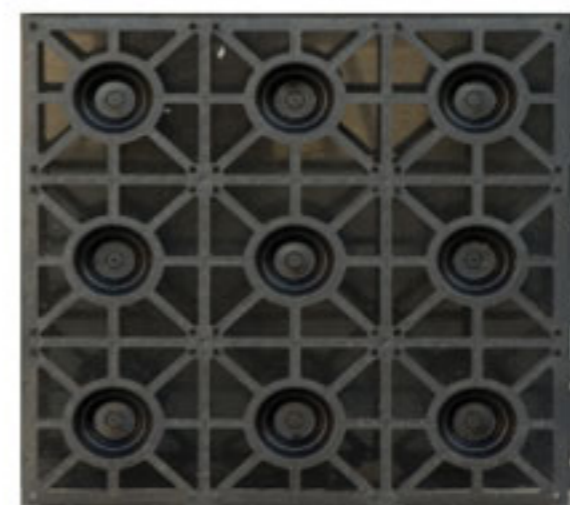
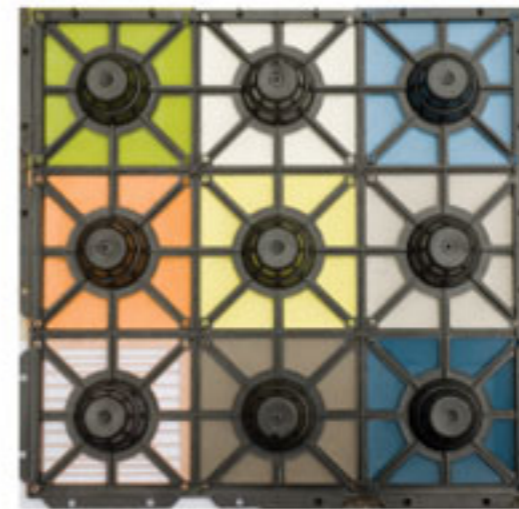
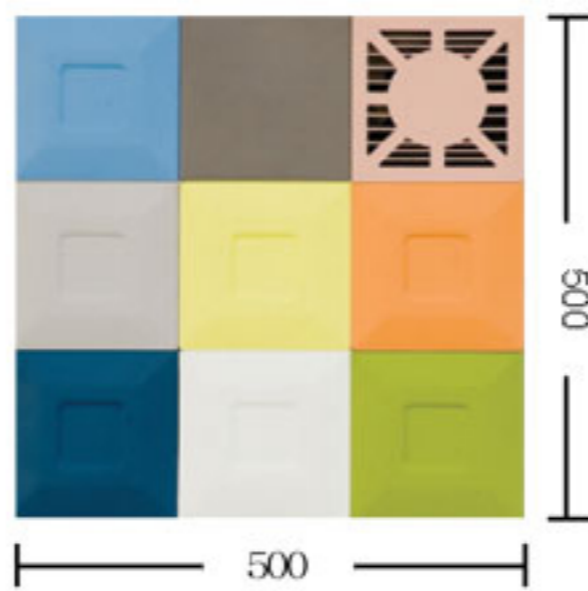


후면

## JA1 벽면 타공형

### JA1 벽체배수판의 특징

지하결로 및 방수하자를 해결합니다.  
 다양한 디자인이 가능하며 외관이 우수합니다.  
 경량으로 조립이 간결해 시공이 간편합니다.  
 공기가 단축되어 경제적입니다.  
 난연성 원료를 사용하여 화재로부터 안전합니다.





**미래 C&S**

경기도 용인시 기흥구 공세동 382-1

Tel : 031-283-7894      Fax : 031-283-7895



**미래 C&S**

경기도 용인시 기흥구 공세동 382-1

Tel : 031-283-7894 Fax : 031-283-7895

